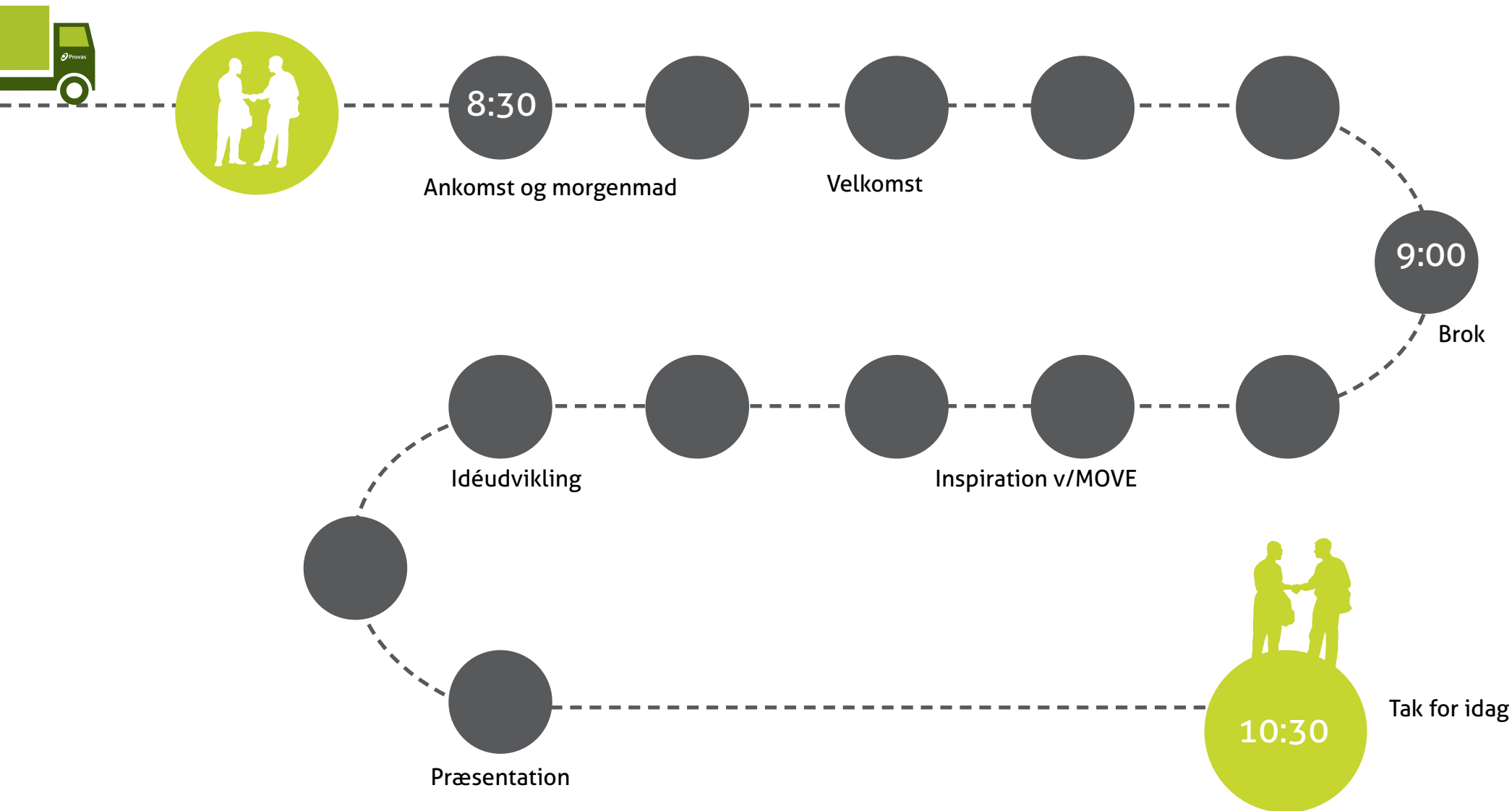


Velkommen



Program



RESSOURCECENTRUM HADERSLEV

Vi skal have en ny genbrugsplads i Haderslev

Provas er i fuld gang med at tegne skitserne til en ny genbrugsplads i Haderslev. Den nuværende plads er ikke gearret til Haderslev Kommunes ambitiøse mål om, at alt affald skal genanvendes i 2025.

Det mål kræver mere plads til bedre affaldssortering og bedre læringsfaciliteter, så kommunens borgere kan blive helt skarpe på genbrug og sortering. Den nye genbrugsplads bliver klar i 2019.

Bedre service til kunderne

Vi ønsker, at det bliver nemmere for vores kunder at sortere og komme af med deres affald. Derfor vil vi skabe et funktionelt og i sig selv bæredygtigt anlæg med masser af plads til sortering.

Derudover vil vi gøre pladsen til en del af et multifunktionelt forsyningsunivers, hvor vi også kan lave udstillinger, undervisning, workshops, upcycling-værksteder og måske endda et mini-vandværk og -rensianlæg til rundvisninger.

Formålet er at synliggøre perspektiverne i genanvendelse, involvere vores kunder og påvirke deres affaldshåndtering i positiv retning.

Bedre arbejdsforhold for medarbejderne

Vi ønsker, at vores medarbejdere får et mere sikkert arbejdsmiljø, hvor vi minimerer risikoen for arbejdsulykker med en mere optimal indretning af genbrugspladsen.

Samtidig skaber vi plads til, at medarbejderne i endnu højere grad kan bruge og udvikle deres faglighed og bidrage til bedre sortering og indsamling af nye affaldstyper. Derved får medarbejderne en meget aktiv rolle i udviklingen af en mere ressourcebevidst kundegruppe.

Bedre udnyttelse af vores ressourcer

Vi ønsker at komme væk fra en "brug og smid væk-model" til en "cirkulær" model, hvor vi genanvender alt det, som vores kunder afleverer på genbrugspladsen.

Der er en miljømæssig nødvendighed og et stort økonomisk potentiale i projektet.

Derfor arbejder vi fokuseret på at skabe et nyt forsyningsunivers, hvor vi kan bidrage til, at Haderslev Kommunes borgere får nye vaner og ny viden om genbrug og miljøtænkning - til gavn for kommende generationer.

Genbrugspladsen skal være fremtidssikret, så så vi også om 15 år kan sige, at vi har en tidssvarende plads med udviklingsmuligheder.



Find en tovholder!

Tovholderne indsamler viden og idéer til udviklingen af en moderne, brugervenlig og fremtidssikret genbrugsplads.

Tag fat i tovholderne hvis du får en god idé til hvordan Haderslevs nye genbrugsplads skal se ud.



Pladsen: Keld Leerskov Hansen
klha@provas.dk, tlf. 27 23 25 24



Læring: Laila Rønde Skov
lrsk@provas.dk, tlf. 21 41 90 23



Maskiner & Bygninger: Birthe Holm
bhol@provas.dk, tlf. 29 36 90 62



Personale: Conny Barsballe
coba@provas.dk, tlf. 21 21 61 10



Formidling: Katrine Møller Madsen
kmma@provas.dk, tlf. 29 36 90 66



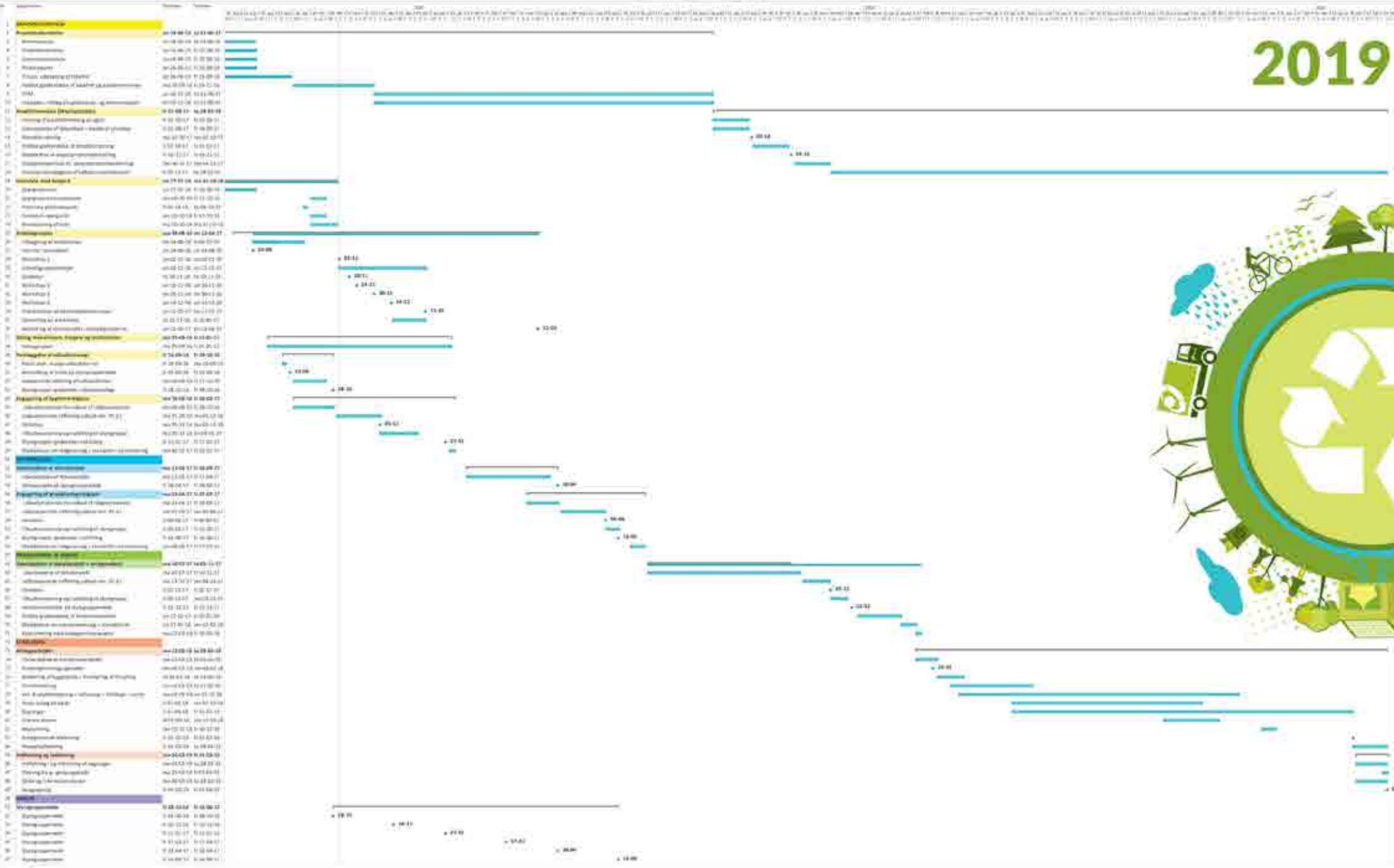
Butik: Anne Rørsgaard
anro@provas.dk, tlf. 24 45 74 93



Workshop-koordination: Christian Hylgaard
chhy@provas.dk, tlf. 40 10 46 57



2019



INTERESSENTINDRAGELSE



SPOR 1

JAN. - 2016
RESULTATER FRA
"OPSTARTS-
WORKSHOP"

NOV. / DEC. - 2016
WORKSHOP 1
WORKSHOP 2
WORKSHOP 3
WORKSHOP 4

JAN. - 2017
PRÆSENTATION AF
FÆLLES VISION FRA
WORKSHOPS

APRIL 2017
EVALUERING AF
SKITSEFORSLAG

SPOR 2

OKT. - 2016
SPØRGEUNDERSØGELSE
- NUVÆRENDE
GENBRUGSPLADS

OKT. - 2016
SPØRGEUNDERSØGELSE
- FACEBOOK

SEP. 2016
KUNDE-
ANALYSE
(GALLUP)

SPOR 3

OKT. - 2016
ARTIKLER
(JV, UGEAVISEN, TEMA-
SIDER, FAGBLADE etc.)

NOV. 2016 - 2019
NYHEDSBREVE

OKT. 2016 - 2019
FACEBOOK,
PROVAS.DK
"INTRYK" &
"PRO-NETTET"

(+ evt. HADERSLEV.DK)

SPOR 4

NOV/DEC. - 2016
"INFORMATION- &
FYRAFTENSMØDER"
ERHVERVSLIV

NOV. 2016 / JAN. 2017
FOKUSGRUPPER

JAN. 2017 -
(PROVAS -
KUNDEPANEL)

VISION!

UDBUD

SKITSE-PERIODE

2016

2017

	November	December	Januar	Februar	Marts	April
	Ti 1	To 1	Sø 1 Nytårsdag	On 1	On 1	Lø 1
40	On 2 WORKSHOP 1	Fr 2	Ma 2 1	To 2	To 2	Sø 2
	To 3	Lø 3	Ti 3	Fr 3	Fr 3	Ma 3 14
	Fr 4	Sø 4	On 4	Lø 4 4	Lø 4	Ti 4
	Lø 5	Ma 5 49	To 5 4	Sø 5	Sø 5 4	On 5
	Sø 6	Ti 6	Fr 6	Ma 6 6	Ma 6 10	To 6
	Ma 7 45	On 7 4	Lø 7	Ti 7	Ti 7	Fr 7
	STUDIETURI	To 8	Sø 8	On 8	On 8	Lø 8
	Arbejdsgrupper - Input til næste workshop	Fr 9	Ma 9 2	To 9	To 9	Sø 9 Påske
41	On 9	Lø 10	Ti 10 PRÆSENTATION AF	Fr 10	Fr 10	Ma 10 15
	To 10	Sø 11	On 11 VISION FRA	Lø 11	Lø 11	Ti 11
	Fr 11	Ma 12 50	To 12 WORKSHOPS	Sø 12	Sø 12	On 12
	Lø 12	Ti 13	Fr 13	Ma 13 7	Ma 13 11	To 13 Skærtorsdag
	Sø 13	On 14 WORKSHOP 4	Lø 14	Ti 14	Ti 14	Fr 14 Langfredag
	Ma 14	To 15	Sø 15	On 15	On 15	Lø 15
	Ti 15	Fr 16	Ma 16 3	To 16	To 16	Sø 16 Påskedag
	On 16 WORKSHOP 2	Lø 17	Ti 17	Fr 17	Fr 17	Ma 17 2. påskedag 16
42	To 17	Sø 18	On 18	Lø 18 4	Lø 18	Ti 18
	Fr 18	Ma 19 51	To 19 4	Sø 19	Sø 19	To 19 EVALUERING AF SKITSE-FORSLAG
	Lø 19	Ti 20	Fr 20	Ma 20 8	Ma 20 12	To 20 ARBEJDSGRUPPERNE
	Sø 20	On 21 47	Lø 21	Ti 21	Ti 21	Fr 21
	Ma 21 4	To 22	Sø 22	On 22	On 22	Lø 22
	Ti 22	Fr 23	Ma 23 4	To 23	To 23	Sø 23
43	On 23	Lø 24	Ti 24	Fr 24	Fr 24	Ma 24 17
	To 24	Sø 25 Juledag	On 25	Lø 25	Lø 25	Ti 25
	Fr 25	Ma 26 2 Juledag 52	To 26	Sø 26 4	Sø 26	On 26 4
	Lø 26	Ti 27	Fr 27	Ma 27 9	Ma 27 13	To 27
	Sø 27	On 28	Lø 28 4	Ti 28	Ti 28 4	Fr 28
	Ma 28	To 29 4	Sø 29		On 29	Lø 29
	Ti 29 4	Fr 30	Ma 30 5		To 30	Sø 30
	On 30 WORKSHOP 3	Lø 31	Ti 31		Fr 31	
44						

ferdage 22 arbejdsdage ekskl. 4 ferddage

21 arbejdsdage ekskl. 5 ferddage

22 arbejdsdage ekskl. 4 ferddage

20 arbejdsdage ekskl. 4 ferddage

23 arbejdsdage ekskl. 4 ferddage

17 arbejdsdage ekskl. 5 ferddage



Helene Plet
Arkitekt MAA
- med speciale i
forandringsledelse

Christina Olsen
Arkitekt MAA
- med speciale i
bæredygtighed

MOVE



Procesforløb

Workshop 1

- vi folder "paraplyen" ud og skaber en fællesforståelse for opgaven, og sammenhold i arbejdsgrupperne. Emneliste til følgende workshop udarbejdes.

Workshop 2

- vi folder "paraplyerne" ud, med afsæt i arbejdsgrupperne, og så arbejdes der på tværs.

Workshop 3

- vi prioriterer og går i dybden - orakelrunder – evaluering inden workshop 4

Workshop 4

- vi bygger workshoppen op ud fra evaluering ;-)

Præsentationsmateriale

- resultatet fra de 6 arbejdsgrupper



Spot på ressourcer!

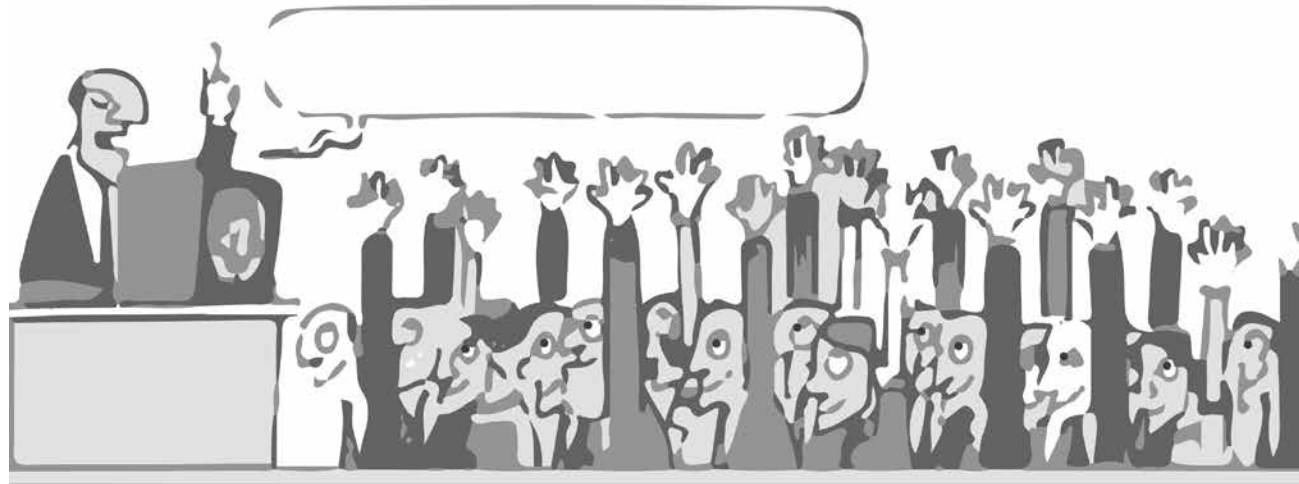
“Det man fokuserer
på vokser”



Forventningsafstemning



Alle vil udvikling - ingen vil forandring



Ordet Ressource

Oprindelse er fransk og betyder
'rejse sig igen' / 'stige op igen'

Ressource betyder desuden

- mængde af materialer
 - midler
 - råstoffer
 - fysiske eller psykiske kræfter
- alle der i et vist omgang er til rådighed,
besiddes eller kan udnyttes



Brok!

#"=&%!!" @z!



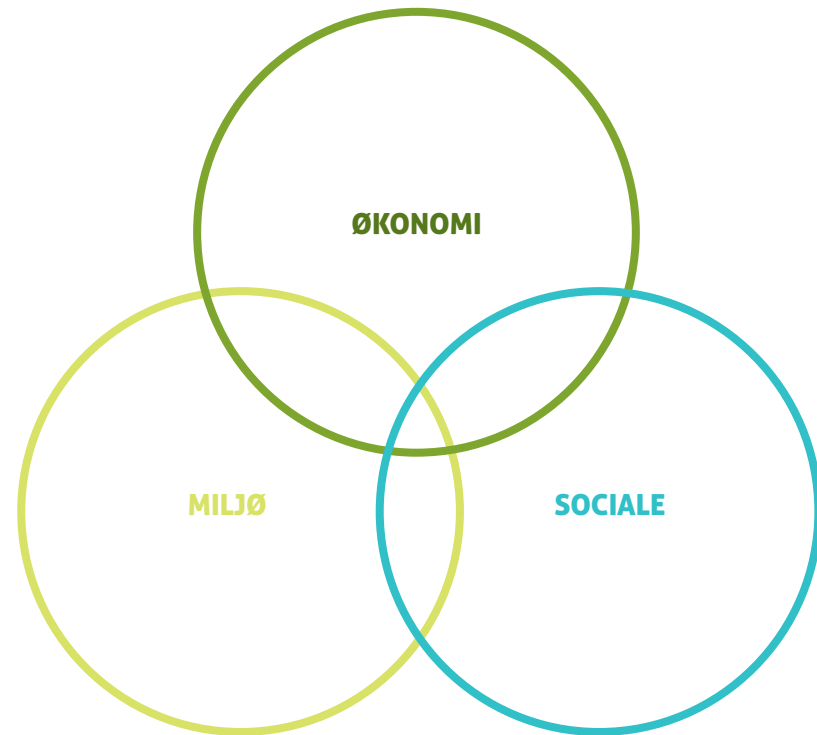
Anne Skarup Nielsen er Fremtidsforsker og Partner hos Future Navigator. I skal se en lille film hvori hun besvarer spørgsmålet:

“Hvilke forventninger har fremtidens kunde til en genbrugsplads/sted?”



FUTURE
NAVIGATOR

Bæredygtighed



“Basic”-version

- Kundevenlig og optimal indretning med plads nok og med mulighed for udvidelse
- Sikkerhed for kunderne/borgerne og medarbejderne på genbrugspladsen
- Miljø- og klimaløsning med anvendelse af vedvarende energikilder til el- og varmforsyning
- Mulighed for optimering af direkte genbrug
- Mulighed for udstilling, under visning/læring og mødeaktiviteter
- Bæredygtighed med optimal affaldssortering i forhold til kvalitet og afsætning til genanvendelse

“Super”-version

- + Fremtidens genbrugsplads skal være spændende og interessant med mulighed for åbne værksteder
- + Mulighed for forædling ved finsortering og/eller kvalitetsforbedring af forskellige affaldsfraktioner

“De Luxe” version

- + Fremtidens genbrugsplads skal være den institution/det system Haderslev Kommune og Provas “brander” sig på og grundlaget skal være, at “alle og alt kan bruges”
- + Mulighed for iværksættere og en understøtning af iværksætteri samt understøtning af social-økonomiske aktiviteter
- + Lokaliteten skal være andet end en genbrugsplads



Personale 'forscenen og 'bagscenen'

Hvad er det for ting, der gør din bæredygtige arbejdsplads på Resourcecentrum Haderslev til noget særligt?

Hvad har du brug for på "forscenen", og hvad har du brug for på "bagscenen" for at yde optimalt på dn fremtidige arbejdsplads?

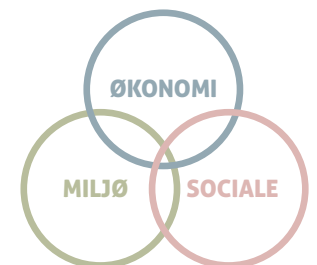


Smil giver glæde!!



Nye arbejdsopgaver!

Socialt ansvar - nye medarbejdere ;-)



Personale

En plads i skyggen -
skønt at se på andet end asfalt



Kantine - tjekket med
genbrug!

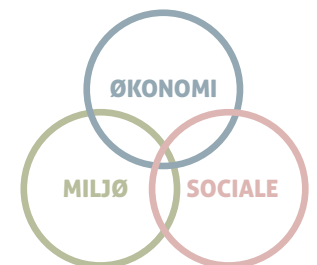


Ophold ude - tjekket med
genbrug!

konkurrence blandt
møbeldesignere!



Plads til at lade op



Butikken

Hvad forstår du ved en bæredygtig BUTIK på Ressourcecentrum Haderslev?

Hvordan kan en butik give merværdi til Ressourcecentrum Haderslev?



Gamle cykler bliver til nye - som kan indgå i forskellige projekter i kommunen



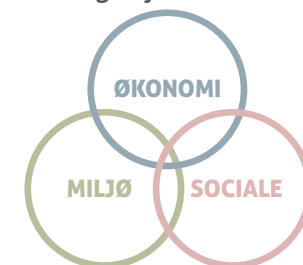
Ressource BAR
Showcase i hvordan men genanvender materialer - vidensdeling - bytte - kaffe - wc



Udvikling på tværs af generationer



"Skattekasse"



Butikken

Værksted med skiftende temaer



Ressource BAR - mobil version
vidensdeling - information



Midlertidighed

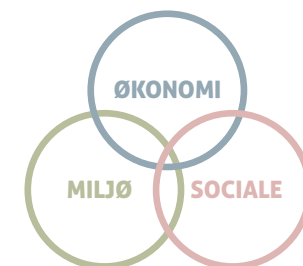


DYT DYT skal vi bytte:)



	POLAND		
	FRANCE		
88	MOLDOVA	6	23
77	CROATIA	4	20
74	IRELAND		18
71	UKRAINE		15
1	ESTONIA		14
55	CYPRUS	8	11
5	GERMANY		5
48	ICELAND		2
45	ROMANIA		1
32	FINLAND		0
30	DENMARK		0

Lade der gå såport i den - kamp mellem forskellige by- og kommunedele hvem sorterer og genanvender bedst.

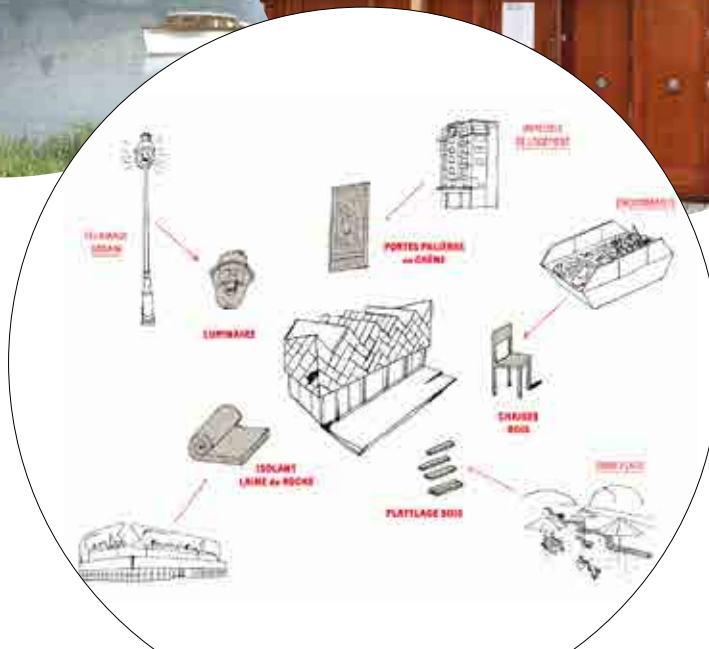


Maskiner og bygninger

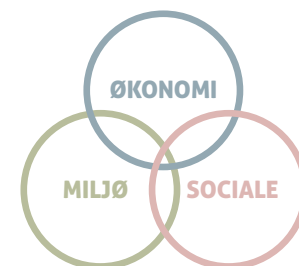
Hvordan kommunikerer bygningerne og maskinerne bæredygtighed?

Hvad er det for et signal, bygningerne og maskinerne på Ressourcecentrum Haderslev skal sende til omverdenen?

Når affald bliver samtaleemne for alle kommunens borgere



Bruge brugte materialer til bygningerne, så man synliggør, hvad det kan betyde at genanvende.



Maskiner og bygninger



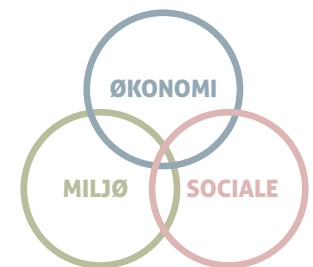
Fra kompost til bord - skabe mulighed for levende tage - være det gode eksempel



Bruge lokale materialer evt. som genbrug



Gå forrest med nye muligheder for bæredygtige løsninger



Maskiner og bygninger

Hele bygningen som energi "maskine"



- Vandkoncept
- Regnvand
- Rent drikkevand
- Gråt vand
- Sort vand

Behovene vil stige i fremtiden



Genbrug

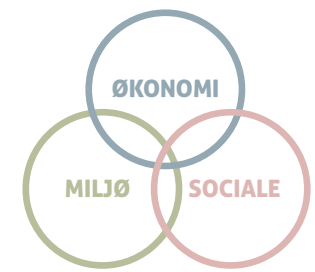


Opfang



Nedsivning

Intet vand i kloakken



Pladsen

Hvordan kan pladsen på Ressourcecentrum udstråle bæredygtighed?

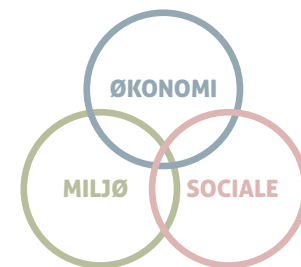
Hvad er det for ting, der gør, at pladsen bliver et godt sted for både medarbejdere og brugere?



Integrere det grønne koblet på vidensdeling og læring



Ressourcecentrum som en del af naturen - ide fra Sydhavnen



Pladsen

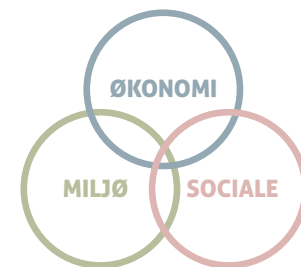


Synliggøre det der oftest er skjult
give lokale virksomheder mulighed
for at lave test mm.
vidensdeling og læring



Nye funktioner som pusleplads
for bilen med brug af regnvand

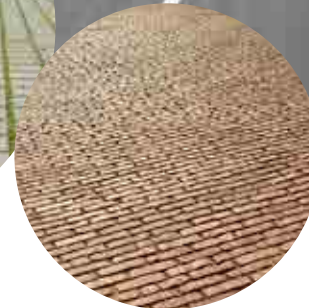
Gør det nemt at gøre det selv
Maskiner der går fra containere til
produkt automat



Pladsen



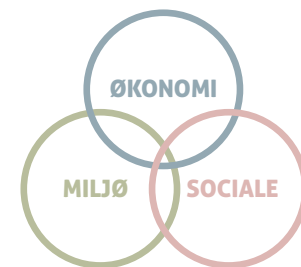
Skabe oaser med indbygget viden



Hvordan er gulvet - asfalt -klinker - permeabelt - hvilket signal sender det, og hvordan understøtter det pladsens funktioner.



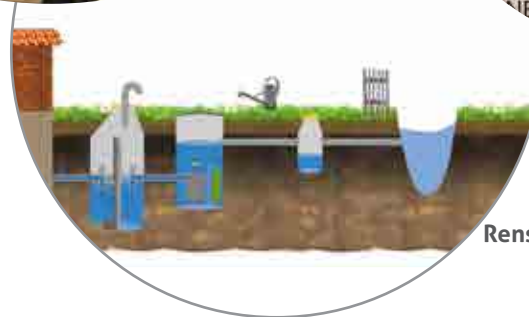
Mulighed for ophold



Læring og vidensdeling

Hvad er det for ting, der gør din bæredygtige arbejdsplads på Ressourcecentrum Haderslev til noget særligt?

Hvad har du brug for på "forscenen", og hvad har du brug for på "bagscenen" for at yde optimalt på dn fremtidige arbejdsplads?



Læring - udeskole.....
fremtidens miljøbevidste borgere!!

Rensning af eget spildevand



Læring og vidensdeling



Turde tænke stort!

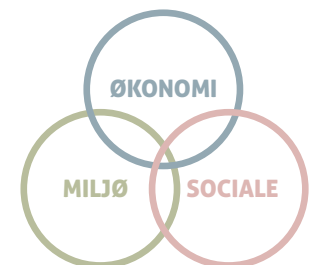


værksteder til at eksperimentere

- kunstere
- folkeskoler
- arkitekt- og designskoler



Satelitter af genbrugsmaterialer
- midlertidighed på fx Jomfrustien



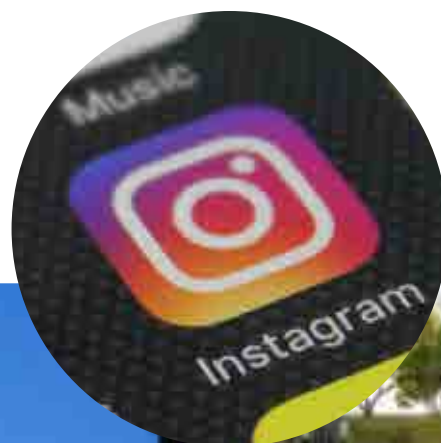
Kommunikation

Hvilke medier kan der være ønske om at tilknytte Ressourcecentrum Haderslev for at styrke den bæredygtige identitet/brand og nå den brede brugergruppe??

Hvad er bæredygtig intern kommunikation og pladskommunikation?



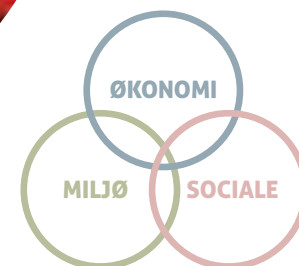
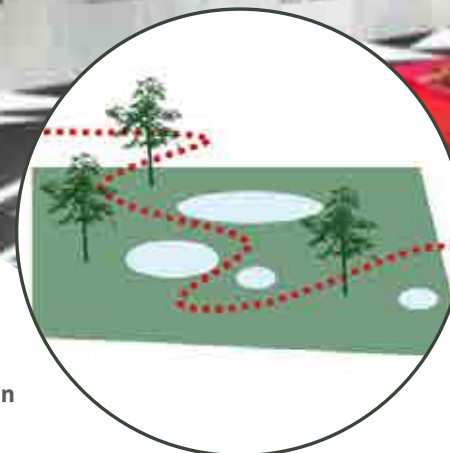
Skille sig ud - så genbrug bliver valgt til og styrker Haderslevs image!



Skiltning - en del af brandet!



Mere ungt image der kan tiltrække børn og unge



Kommunikation



Med hinanden og med kunderne



Ressourcecentrum - brand og en naturlig del af byen



Infopavillion på Jomfrustien - Ressourcecentrum en naturlig del af byen!!

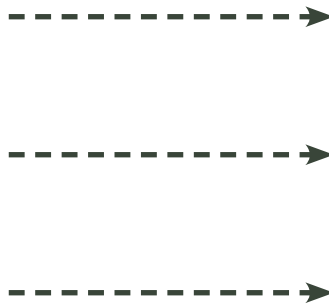


De fysiske rum kommunikerer!



Dialogkort

- et billede siger
mere end 1000 ord



Visuelle kort taler til sanserne

Alle kan være kreative

Booster kreativiteten

Nye tankespor

Nye løsninger

Giver visuelt input

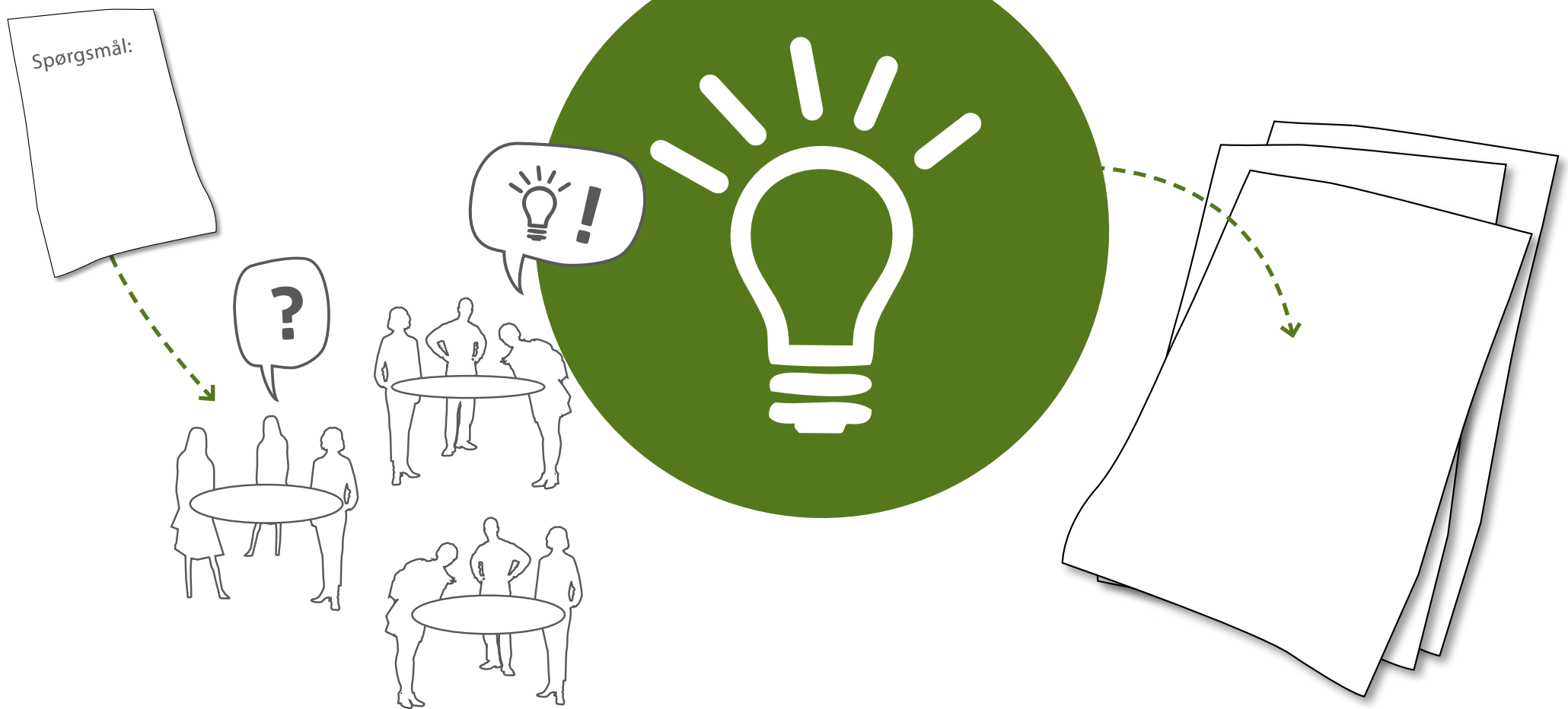
Ny synsvinkel

Nye idéer



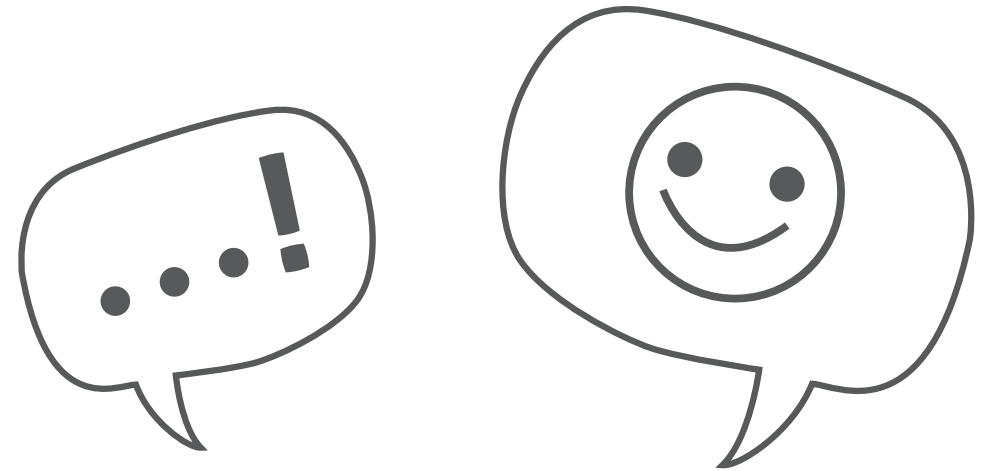
Idéudvikling

- Svar på spørgsmålet
og nedskriv jeres ideer



**Emner til
næste
workshop
- skriv ned!**





Præsentation

- hver gruppe får 4 minutter
hvor I præsenterer svarene
på jeres emner for de andre



Hvad nu?

Husk de næste
workshops

8. november 2016

Studietur til "Værdiparken" Skanderborg

8:30 - 15:00

16. november 2016

Workshop 2

8:30 - 10:30

30. november 2016

Workshop 3

8:30 - 10:30

14. december 2016

Workshop 4

8:30 - 10:30

11. januar 2017

Præsentation af workshop-forløbet for styregruppen



TAK

for idag :-)

